



## ¿Qué es el I Plan de la Persona Mayor de Pamplona?

Este documento plasma el compromiso municipal de abordar las necesidades de las personas mayores a través de un **Plan de Acción** para los próximos años, en torno a estas tres líneas estratégicas.

### LÍNEA ESTRATÉGICA 1. Promoción del bienestar físico y biopsicosocial

#### 1.1. Promoción del bienestar y la vida saludable

Acción 1.1.1. Prevenir la soledad no deseada y el aislamiento

Acción 1.1.2. Promover la salud preventiva y los hábitos saludables en la población mayor

#### 1.2. Respeto e inclusión social

Acción 1.2.1 Fomentar el encuentro y la colaboración intergeneracional

Acción 1.2.2. Impulsar la inclusión y la diversidad

Acción 1.2.3. Sensibilizar contra el edadismo y visibilizar la aportación de las personas mayores

Acción 1.2.4. Promover una ciudadanía activa, respetuosa y segura

#### 1.3. Participación social

Acción 1.3.1. Creación y dinamización de las Redes de Mayores en cada barrio

Acción 1.3.2. Impulsar una programación cultural, social y de ocio para mayores atractiva y adaptada

Acción 1.3.3. Reforzar los espacios de encuentro y redes comunitarias

### LÍNEA ESTRATÉGICA 2. Ciudad accesible, segura y funcional

#### 2.1. Espacios al aire libre y edificios

Acción 2.1.1. Mejorar la accesibilidad y eliminar barreras físicas

Acción 2.1.2. Adecuar el mobiliario y espacios públicos

Acción 2.1.3. Garantizar el correcto mantenimiento del espacio urbano

Acción 2.1.4. Facilitar un entorno urbano seguro y compartido

#### 2.2. Transporte y vivienda

Acción 2.2.1. Facilitar el acceso a ayudas para rehabilitación y adaptación de viviendas

Acción 2.2.2. Ampliar y diversificar la oferta habitacional adaptada

Acción 2.2.3. Promover la participación de mayores en su entorno residencial y en el diseño urbano y comunitario

Acción 2.2.4. Garantizar un transporte público accesible para las personas mayores con reconocimiento de discapacidad que acredite la existencia de dificultades de movilidad y cognitivas

#### 2.3. Comunicación e información

Acción 2.3.1. Garantizar el acceso universal y comprensible a la información institucional

Acción 2.3.2. Mejorar los canales y puntos de información en los barrios

Acción 2.3.3. Seguir promoviendo la inclusión digital en la comunicación e información

### LÍNEA ESTRATÉGICA 3. Servicios sociales y recursos comunitarios

#### 3.1. Servicios sociales y de la salud

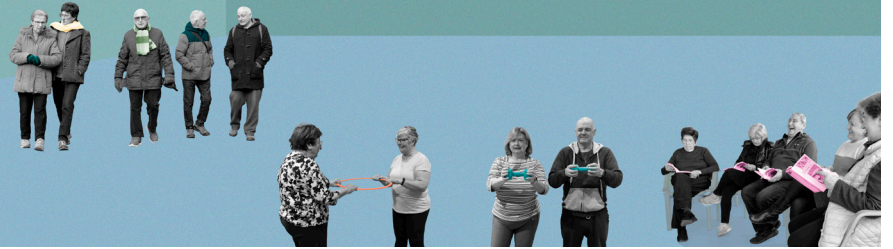
Acción 3.1.1. Reforzar los servicios sociales de base y el personal de atención directa

Acción 3.1.2. Mejorar la coordinación sociosanitaria y la respuesta integral ante situaciones de vulnerabilidad

#### 3.2. Empleo y voluntariado

Acción 3.2.1. Impulsar el voluntariado desde un enfoque integral: promoción, formación y coordinación

Acción 3.2.2. Promover el empleo inclusivo y adaptado a personas mayores



## Zer da Iruñeko Adineko Pertsonaren I. Plana?

Dokumentu honek datozen urteetarako **Ekintza Plan** baten bidez adinekoen beharrei heltzeko udalaren konpromisoa islatzen du, hiru ildo estrategiko horien inguruan.

### 1. ILDO ESTRATEGIKOA. Ongizate fisikoa eta biopsikosoziala sustatzea

#### 1.1. Ongizatea eta bizitza osasungarria sustatzea

- 1.1.1. Ekintza. Nahi ez den bakardadea eta isolamendua prebenitzea
- 1.1.2. Ekintza. Adinekoen artean osasun prebentiboa eta ohitura osasungarriak sustatzea

#### 1.2. Errespetua eta gizarteratzea

- 1.2.1. Ekintza. Belaunaldien arteko topaketa eta lankidetzatza sustatzea
- 1.2.2. Ekintza. Inklusioa eta aniztasuna bultzatzea
- 1.2.3. Ekintza. Adinkeriaren aurka sentsibilizatzea eta adinekoen ekarpena ikusaraztea
- 1.2.4. Ekintza. Herritartasun aktiboa, errespetuzkoa eta segurua sustatzea

#### 1.3. Parte-hartze soziala

- 1.3.1. Ekintza. Adinekoen sareak sortzea eta dinamizatzea auzo bakoitzean
- 1.3.2. Ekintza. Adinekoentzako kultura-, gizarte- eta aisialdi-programazio erakargarri eta egokitu bat bultzatzea
- 1.3.3. Ekintza. Topaguneak eta sare komunitarioak indartzea

### 2. ILDO ESTRATEGIKOA. Hiri irisgarria, segurua eta funtzionala

#### 2.1. Aire zabaleko guneak eta eraikinak

- 2.1.1. Ekintza. Irisgarritasuna hobetu eta oztopo fisikoak ezabatzea
- 2.1.2. Ekintza. Altzariak eta gune publikoak egokitzea
- 2.1.3. Ekintza. Hiri-eremua behar bezala mantentzen dela bermatzea
- 2.1.4. Ekintza. Hiri-ingurune seguru eta partekatu bat erraztea

#### 2.2. Garraioa eta etxebizitza

- 2.2.1. Ekintza. Etxebizitzak birgaitzeko eta egokitzeko laguntzak eskuratzen laguntzea
- 2.2.2. Ekintza. Egokitutako bizitegien eskaintza zabaldu eta dibertsifikatzea
- 2.2.3. Ekintza. Adinekoek beren bizitegi-ingurunean eta hiri- eta komunitate-diseinuan parte har dezaten sustatzea
- 2.2.4. Ekintza. Desgaitasuna aitortu zaien eta mugitzeko zailtasunak eta zailtasun kognitiboak egiaztatuta dituzten adinekoentzako garraio publiko irisgarria bermatzea

#### 2.3. Komunikazioa eta informazioa

- 2.3.1. Ekintza. Informazio instituzionalerako sarbide unibertsala eta ulergarria bermatzea
- 2.3.2. Ekintza. Auzoetan informaziorako kanalak eta guneak hobetzea
- 2.3.3. Ekintza. Komunikazioan eta informazioan inklusio digitala sustatzen jarraitzea

### 3. ILDO ESTRATEGIKOA. Gizarte zerbitzuak eta baliabide komunitarioak

#### 3.1. Gizarte eta osasun zerbitzuak

- 3.1.1. Ekintza. Oinarrizko gizarte-zerbitzuak eta zuzeneko arretako langileak indartzea
- 3.1.2. Ekintza. Kalteberatasun-egoeretan koordinazio soziosanitarioa eta erantzun integrala hobetzea

#### 3.2. Enplegua eta boluntarioratza

- 3.2.1. Ekintza. Boluntarioratza ikuspegi integral batetik bultzatzea: sustapena, prestakuntza eta koordinazioa
- 3.2.2. Ekintza. Enplegu inklusibo eta adinekoetara egokitua sustatzea