

En el marco de las Redes de mayores, el Ayuntamiento de Pamplona quiere **implicar al pequeño comercio y farmacias en un proyecto de intervención comunitaria** para prevenir y detectar situaciones de vulnerabilidad, la soledad no deseada y el riesgo social de las personas mayores.

A quién se dirige: a personas mayores susceptibles de sufrir fragilidad, soledad y aislamiento.

Objetivo

La prioridad del proyecto es generar barrios amigables, que fomenten el sentimiento de pertenencia, la participación, la corresponsabilidad, el vínculo y la sensibilización en el cuidado de las personas mayores.

Qué se pide a las farmacias y comercios

Se solicita a farmacias y comercios participar en un proyecto de **detección de personas mayores vulnerables** con una mirada respetuosa y sensible, dentro de la Red de mayores de Iturrama:

- **Prestar atención** a las personas vulnerables a las que atiendes.
- **Detectar** señales de alarma si las hubiera.
- **Comunicar** aquellos casos susceptibles de ser atendidos en el Centro de Salud y/o la Unidad de barrio.

Señales de alarma

Las señales de alarma serían ver que las **personas mayores que antes se manejaban bien, ahora:**

Están más despistadas

Con aspecto desarreglado

Presentan cambios de carácter

Dejas de verlos durante días

Te cuentan que se sienten solas

Vuelven repetidamente a comprar las mismas cosas

No se aclaran con el dinero o con los pagos.

En el caso de las farmacias, que no se acercan a recoger su pastillero semanal o su medicación en los días que deben retirarla, no acuden a tomarse la tensión cuando suelen hacerlo; o por el contrario cuando pretenden recoger el mismo medicamento todos los días.

¿A quién comunico?

Unidad de Barrio Iturrama

(Trasera, C. Serafín Olave, 6)
ub.iturrama@pamplona.es

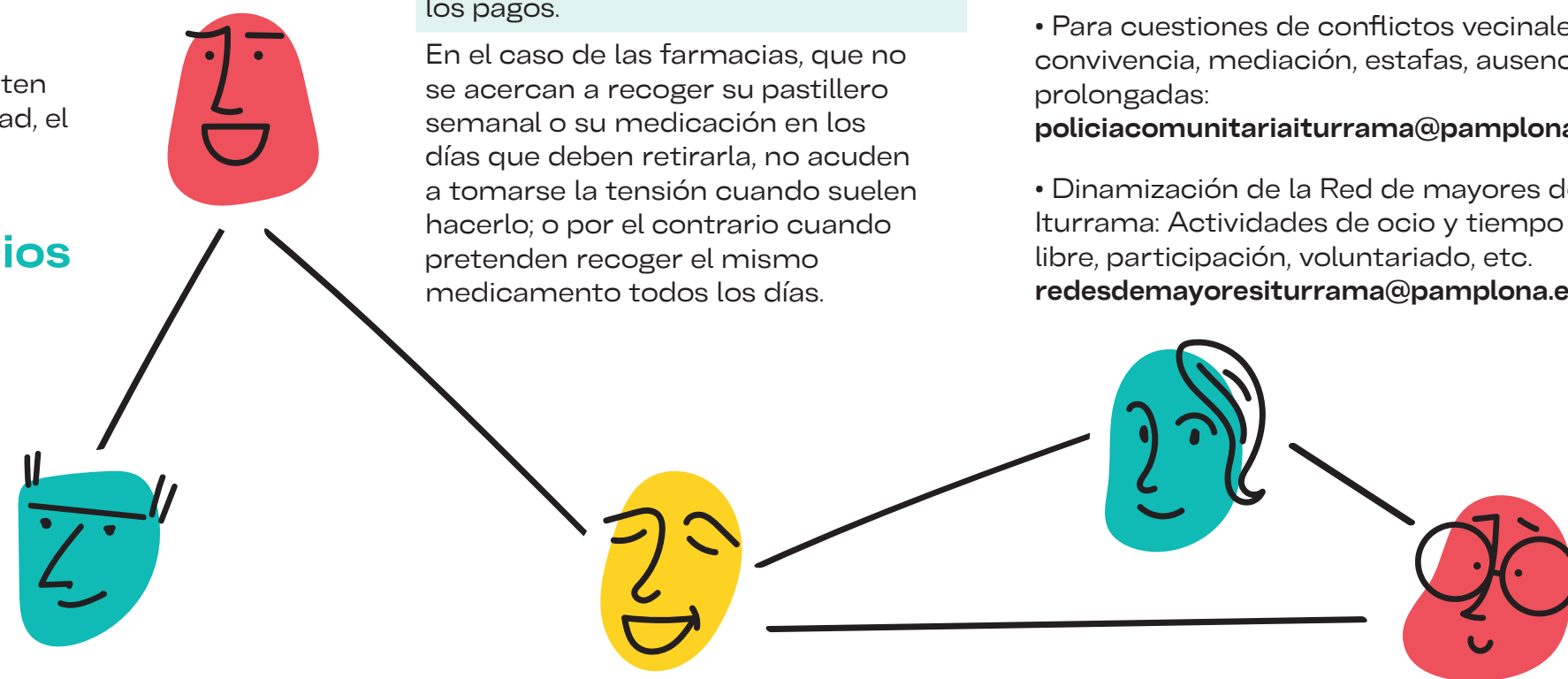
Centro de Salud Iturrama

(C. Serafín Olave, s/n)
centro.salud.iturrama@navarra.es

A la hora de contactar con la Unidad de barrio o Centro de Salud, indicar en el asunto del correo "**Incidencia Red de mayores Iturrama**", aportando la mayor información posible.

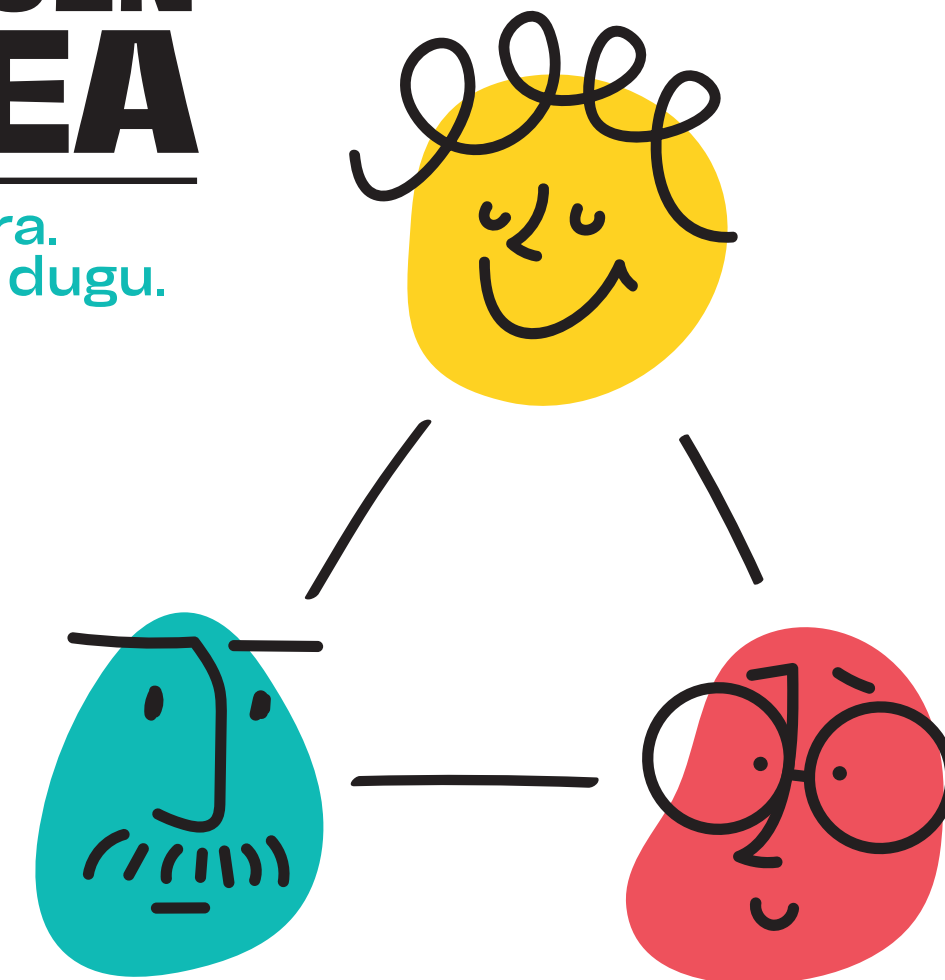
Otros recursos de interés:

- Para cuestiones de conflictos vecinales, convivencia, mediación, estafas, ausencias prolongadas:
policiacomunitariaiturrama@pamplona.es
- Dinamización de la Red de mayores de Iturrama: Actividades de ocio y tiempo libre, participación, voluntariado, etc.
redesdemayoresiturrama@pamplona.es



Iturramako ADINEKOEN SAREA

Auzoa gara.
Auzoa egiten dugu.



Iruñeak zaindu
egiten zaitu

Adinekoen Sareen esparruan, Iruñeko Udalak **saltoki txikiak eta farmaziak engaiatu** nahi ditu **esku-hartze komunitarioko** proiektu batean, adinekoen zaurgarritasun egoerak, nahi ez den bakardadea eta gizarte arriskua prebenitzeko eta antzemateko.

Nori zuzendua: Hauskortasuna, bakardadea eta isolamendua pairatzen ahal duten adinekoak.

Helburua

Proiektuaren lehentasuna adeitsuak diren auzoak sortzea da, bertakoa izatearen sentimendua, parte-hartzea, erantzunkidetasuna, lotura eta sentsibilizazioa sustatuko dutenak, adinekoen zaintzari dagokionez.

Zer eskatzen zaie farmaziei eta saltokiei

Farmaziei eta saltokiei eskatzen zaie Iturramako Adinekoen sarearen barruan, **adineko pertsona zaurgarriak begirunez eta sentikortasunez detektatzeko proiektu batean parte hartzeko.**

- Artatzen dituzun pertsona **zaurgarriei erreparatzeko.**
- Alarma-seinaleak **detektatzeko**, halakorik balego.
- Artatuak izan daitezkeen kasuak Osasun Zentroari eta/edo Auzo Unitateari **jakinarazteko.**

Alarma-seinaleak

Alarma-seinaletzat hartuko ditugu lehen ongi konpontzen ziren adinekoak orain:

Despistatuago egotea

Itxura narrasa izatea

Portaeran aldaketak izatea

Zenbait egunez ez ikustea

Bakarrik sentitzen direla kontatzea zuri

Behin eta berriz gauza berak erostera etortzea

Diruarekin edo ordainketekin ongi ez konpontzea

Farmazien kasuan, asteko pilulakaxa edo bere botikak jasotzera ez bertaratzea horiek jaso behar dituzten egunetan, ohi duten egunetan tentsioa hartzera ez joatea; edo, kontrara, egunero medikamentu bera jaso nahi izatea.

Nori jakinarazi behar diot?

Iturramako auzo-unitatea

(Serafín Olave k. 6., atzealdea)
ub.iturrama@pamplona.es

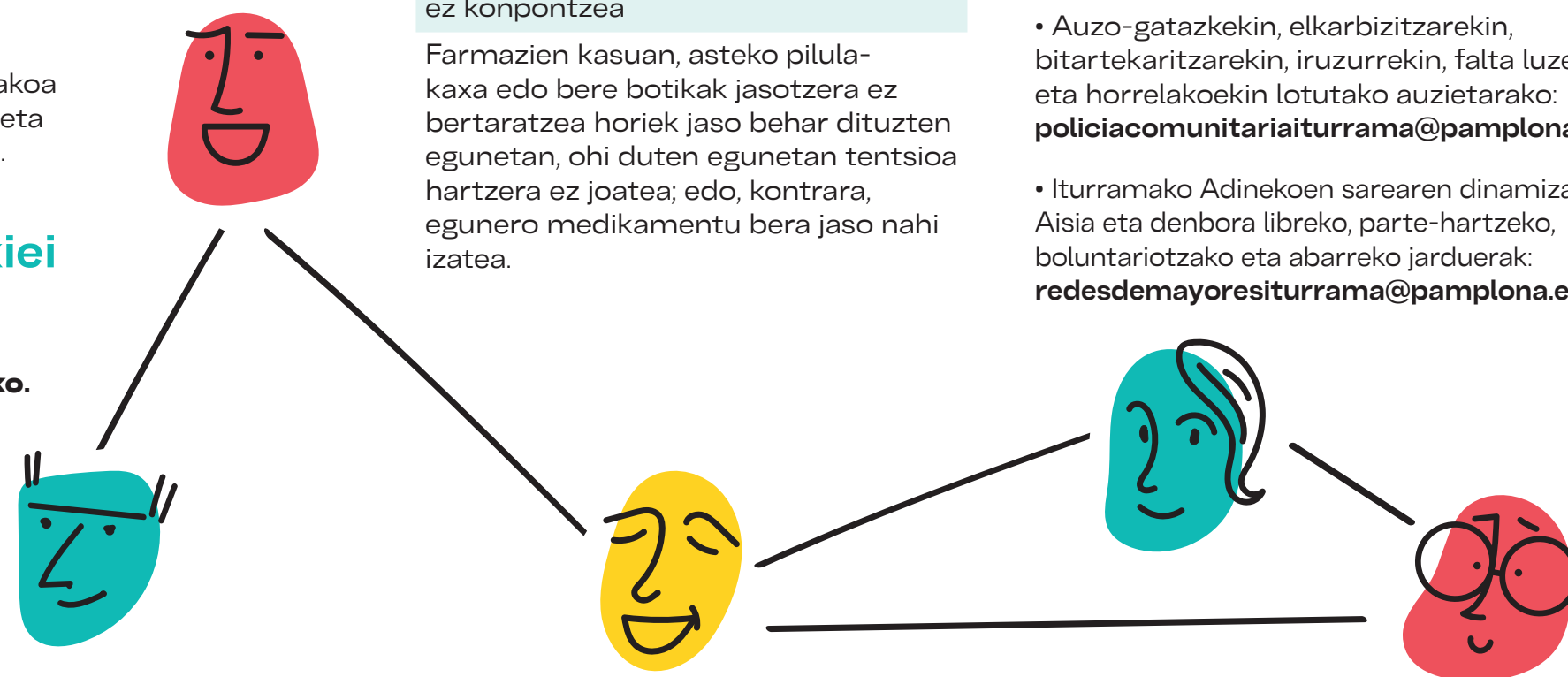
Iturramako Osasun-zentroa

(Serafín Olave k. z.g.)
centro.salud.iturrama@navarra.es

Auzo-unitatearekin edo Osasun-zentroarekin harremanetan jartzeko orduan, mezuaren gaiari "Gorabehera Iturramako Adinekoen sarean" adierazi, ahalik eta informazio gehien emanda.

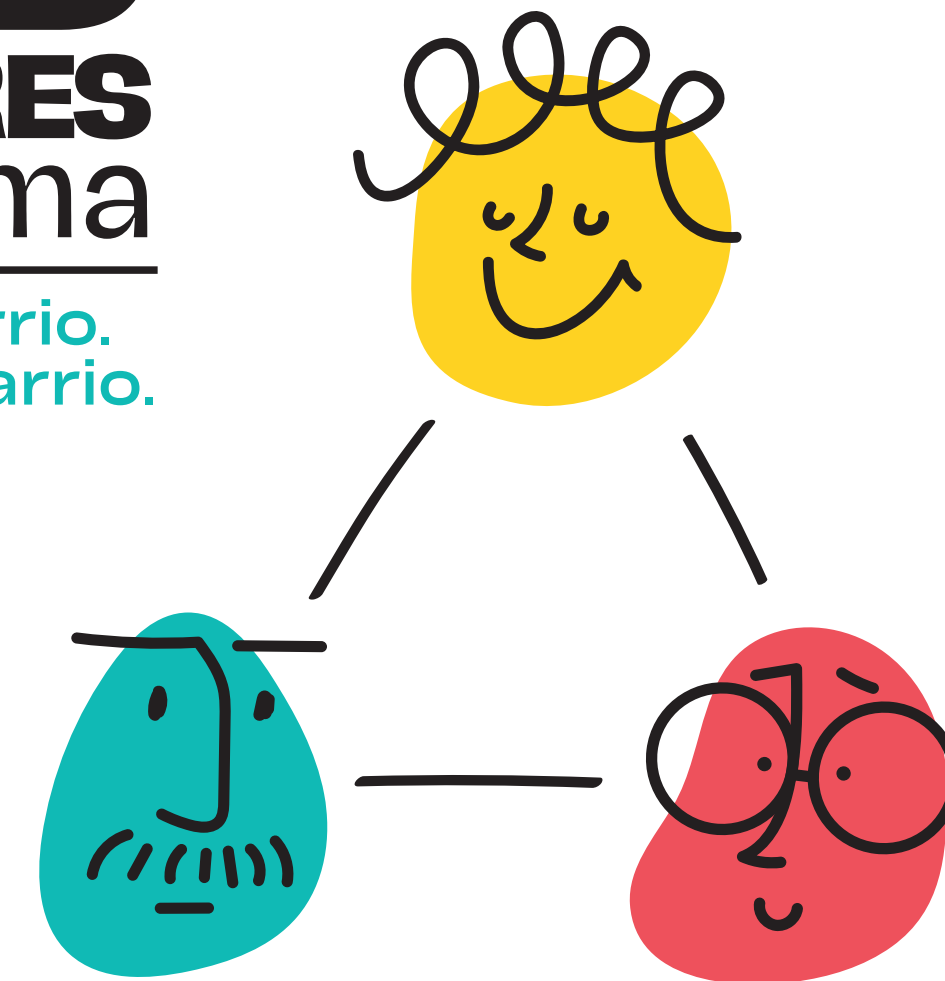
Beste baliabide interesgarri batzuk:

- Auzo-gatazkekin, elkarbizitzarekin, bitartekaritzarekin, iruzurrekin, falta luzeekin eta horrelakoekin lotutako auzietarako: policiacomunitariaiturrama@pamplona.es
- Iturramako Adinekoen sarearen dinamizazioa: Aisia eta denbora libreko, parte-hartzeko, boluntariotzako eta abarreko jarduerak: redesdemayoresiturrama@pamplona.es



RED MAYORES Iturrama

Somos barrio.
Hacemos barrio.



Pamplona te cuida

Ayuntamiento de Pamplona | Iruñeko Udala