



¿Qué es la Red de mayores de Azpilagaña?

La Red Azpilagaña, apoyada por el Ayuntamiento de Pamplona, trata de crear una red de barrio para, desde el respeto, **ofrecer un apoyo comunitario y de cuidado a las personas mayores.**

¿Quién forma parte de la Red?

Esta Red nos acoge a todas las personas que vivimos y/o trabajamos en Azpilagaña: vecinos y vecinas, comercios, farmacias, y cualquier persona del barrio que esté presente en la dinámica diaria de las personas mayores.

REDES DE PROMOCIÓN DEL BUEN TRATO A LAS PERSONAS MAYORES DE AZPILAGAÑA

Ayuntamiento de Pamplona: Área de acción comunitaria, Policía comunitaria, Unidad de Barrio de la Milagrosa- Azpilagaña, Pamplonistas, y Servicio de Dinamización para la participación ciudadana

Centro de salud de Azpilagaña

Asociación de vecinos y vecinas de Azpilagaña

Comisión de fiestas de Azpilagaña

Asociación de jubilados de Azpilagaña

Asociación Española contra el Cáncer (AECC)

Centro de día de fundación ADACEN

Fundación Atena

Lantxotegi

Farmacias del barrio

Asociación nuevo diálogo (ANDI)

Parroquia de San Raimundo de Fitero

Ciudadanía activa y otras entidades del barrio

¿Tú también quieres ser parte de la Red?

Formar parte de la Red Azpilagaña es muy fácil. Hay varios niveles de implicación. **Puedes formar parte del voluntariado o, simplemente, prestar atención a algunas señales** que pueden aparecer en las personas mayores e indicar que algo no va bien (cambios en el aspecto o comportamiento, ausencias repentinas, manifestaciones de soledad, equívocos, despistes...) y dar aviso para que el equipo de Servicios Sociales del Proyecto valore la mejor manera de intervenir.

606 946 735

redesdemayoresazpilagana@pamplona.es



Accede a la guía de recursos de la Red de Mayores de Azpilagaña

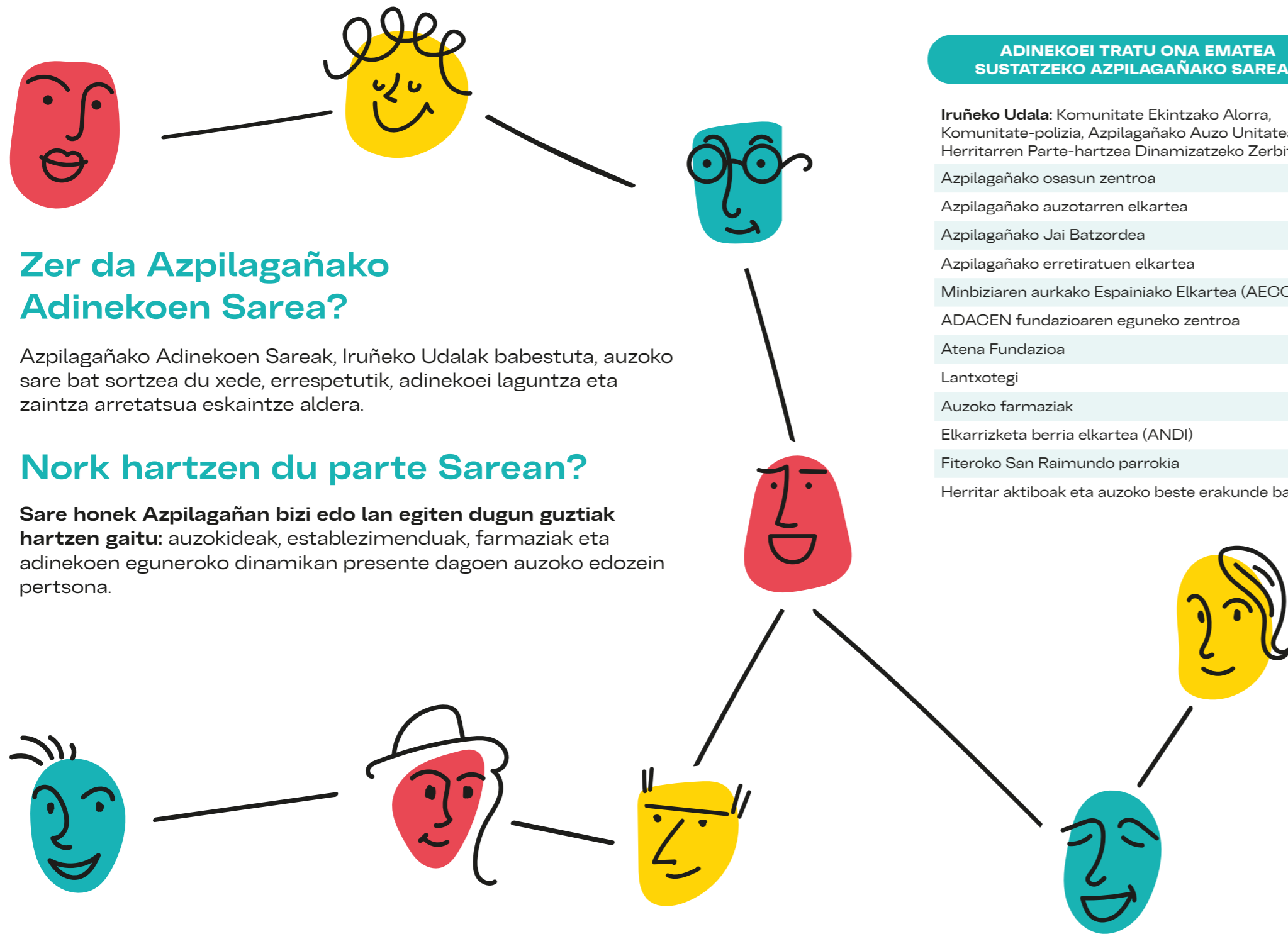


Azpilagañako ADINEKOEN SAREA

Auzoa gara. Auzoa egiten dugu.

Iruñeak zaindu egiten zaitu

Ayuntamiento de Pamplona | Iruñeko Udala



Zer da Azpilagañako Adinekoen Sarea?

Azpilagañako Adinekoen Sareak, Iruñeko Udalak babestuta, auzoko sare bat sortzea du xede, errespetutik, adinekoei laguntza eta zaintza arretatsua eskaintze aldera.

Nork hartzen du parte Sarean?

Sare honek Azpilagañan bizi edo lan egiten dugun guztiak hartzen gaitu: auzokideak, establezimenduak, farmaziak eta adinekoen eguneroko dinamikan presente dagoen auzoko edozein pertsona.

ADINEKOEI TRATU ONA EMATEA SUSTATZEKO AZPILAGAÑAKO SAREAK

Iruñeko Udala: Komunitate Ekintzako Alorra, Komunitate-polizia, Azpilagañako Auzo Unitatea eta Herritarren Parte-hartzea Dinamizatzeko Zerbitzua.

Azpilagañako osasun zentroa

Azpilagañako auzotarren elkarteak

Azpilagañako Jai Batzordea

Azpilagañako erretiratuen elkarteak

Minbiziaren aurkako Espainiako Elkarteak (AECC)

ADACEN fundazioaren eguneko zentroa

Atena Fundazioa

Lantxotegi

Auzoko farmaziak

Elkarrizketa berria elkarteak (ANDI)

Fiteroko San Raimundo parrokia

Herritar aktiboak eta auzoko beste erakunde batzuk

Zuk ere Sarearen parte izan nahi duzu?

Azpilagaña Sarean parte hartzea oso erraza da. Hainbat inplikazio-maila daude. **Boluntario izan zaitezke edo, besterik gabe, adinekoengan ager daitezkeen zenbait seinaleri erreparatu**, zerbait ez doala ongi adierazten duten haietan (itxuraedo portaera-aldaketak, bat bateko absentziak, bakardade-adierazpenak, nahasteak, despisteak...) eta Proiektuko Gizarte Zerbitzuetako taldeari abisua eman esku-hartzeko modurik egokiena balora dezan

606 946 735

redesdemayoresazpilagana@pamplona.es



Sartu Azpilagañako Adinekoen Sareko baliabideen gidara



RED MAYORES Azpilagaña

Somos barrio. Hacemos barrio.

Pamplona te cuida

Ayuntamiento de Pamplona | Iruñeko Udala