

SEMANA EUROPEA DE LA MOVILIDAD

16-22 SEPTIEMBRE 2023

“Combina y muévete”
“Ahorra energía”



<https://www.pamplona.es/semanamovilidad> • #MobilityWeek



Ayuntamiento de
Pamplona

Iruñeko
Udala



COLABORAN



upna
Universidad Pública de Navarra
Nafarroako Unibertsitatea Publikoa



NAITEC
CENTRO TECNOLÓGICO DE
AUTOMOCIÓN Y MECATRÓNICA

EN BICI
SIN EDAD
NAVARRA

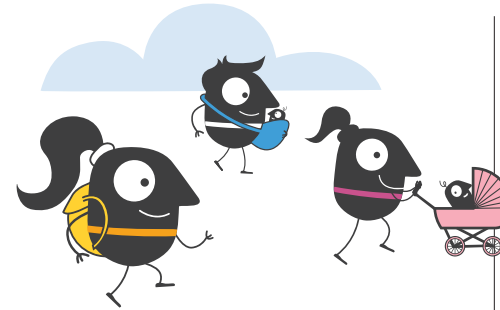


RIDE ON

CONDOR

AMTS
ASOCIACIÓN MEDIOS DE TRANSPORTE SALUDABLES

Mujeres
en bici
Bizkume



ACTIVIDADES A PIE

CAMINA Y DESCUBRE EL PROYECTO DE RENATURALIZACIÓN Y MEJORA PEATONAL DE LA CALLE FUENTE DEL HIERRO

Con la guía de personal técnico municipal y equipo redactor del proyecto.

▶ **Martes 19**, de 18:00 a 20:00 h.
Inicio en Amañur Ikastola (acceso Fuente del Hierro).

CAMINA Y DESCRIBE LOS VALORES AMBIENTALES DEL RENOVADO PARQUE DE LA TEJERÍA Y EL NUEVO PARQUE DE CAMINO DE SANTIAGO

Con la guía de personal técnico municipal y equipo redactor de los proyectos.

▶ **Jueves 21**, de 18:00 a 20:00 h.
Inicio en el Frontón Labrit.

ACTIVIDADES EN BICICLETA

VISITA EN BICICLETA ELÉCTRICA A INSTALACIONES DE PRODUCCIÓN DE ENERGÍA SOLAR CON ACTUACIONES DE MOVILIDAD ASOCIADAS

Cubiertas fotovoltaicas de Autobuses y parking Cardenal Illundain para puntos de recarga de vehículo eléctrico y comunidades energéticas. Con la guía de personal técnico municipal.

▶ **Miércoles 20**, de 18:00 a 20:00 h. Inicio en la Estación de Autobuses (acceso exterior)

VISITA EN BICICLETA ELÉCTRICA AL CIRCUITO URBANO DE EXPERIMENTACIÓN DE VEHÍCULOS AUTÓNOMOS Y CONECTADOS DE PAMPLONA

Descubre el circuito de testeo del centro tecnológico NAITEC, en el que se desarrollan proyectos de innovación en movilidad.

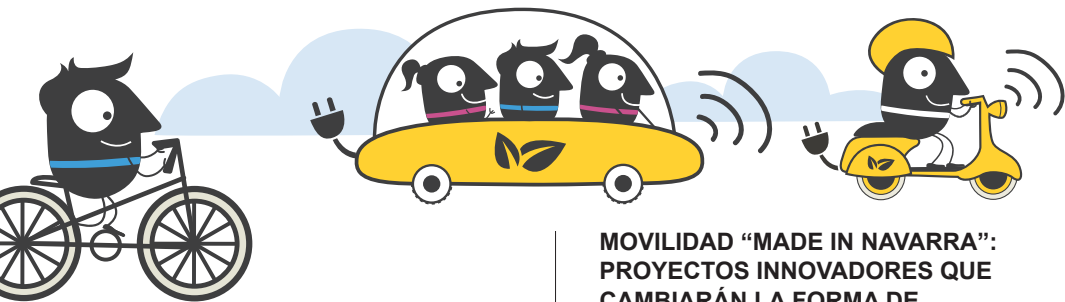
▶ **Jueves 21**, de 10:30 a 12:00 h. Inicio en la estación de bicicletas eléctricas de la UPNA.

CHEQUEA Y AJUSTA TU BICI GRATUITAMENTE

Taller temporal atendido por Ciclos Martin

▶ **Sábado 16 y Domingo 17**, de 11:00 a 14:00 h. En la Plaza del Castillo, inicio Avda. Carlos III el Noble.





SERVICIO DE BICICLETA ELÉCTRICA

ATRÉVETE A PROBAR EL SERVICIO DE BICICLETA ELÉCTRICA

Con la colaboración de Ride On Pamplona

- ▶ **Sábado 16 y Domingo 17**, de 11:00 a 14:00 h. Estación de bicicletas de Parque Antoniutti.
- ▶ **Viernes 22**, de 17:00 a 20:00 h. Estación de bicicletas de Rincón de la Aduana.

CONSIGUE TU ABONO ANUAL CON DESCUENTO JÓVENES Y MAYORES DE 50

Oficinas temporales de atención:

- **Caseta municipal** (Plaza del Castillo, inicio Avda. Carlos III El Noble)
 - ▶ **Sábado 16 y domingo 17**, de 11:00 a 14:00 h.
 - ▶ **Viernes 22**, de 17:00 a 20:00 h.
- **UPNA**. Hall del Aula 09 del Edificio Aulario
 - ▶ **Martes 19, miércoles 20 y jueves 21**, de 11:00 a 14:00 h y de 17:00 a 20:00 h.
- **Universidad de Navarra**. Plaza edificio de Ciencias y explanada de Comunicación
 - ▶ **Lunes 18 y martes 19**, de 11:00 a 14:00 h y de 16:00 a 18:00 h. (Ciencias).
 - ▶ **Miércoles 20 y jueves 21**, de 11:00 a 14:00 h y de 16:00 a 18:00 h. (Comunicación).

JORNADAS DIVULGATIVAS

ACCESIBILIDAD INTEGRAL, UN RETO ESTRATÉGICO PARA NUESTRA CIUDAD

Jornada de presentación del Plan Estratégico de Accesibilidad Integral de la ciudad de Pamplona que se desarrollará hasta 2026.

- ▶ **Martes 19**, de 12 a 13,30 h. Civivox Condestable. Salón de Actos.

MOVILIDAD "MADE IN NAVARRA": PROYECTOS INNOVADORES QUE CAMBIARÁN LA FORMA DE MOVERNOS

Jornada para conocer la innovación que se realiza en Navarra para mejorar la Movilidad y descubrir cómo funcionan los vehículos autónomos, de la mano del centro tecnológico NAITEC.

- ▶ **Miércoles 20**, de 18:00 a 19:30 h. Civivox Condestable. Sala de Conferencias.

BICIESCUOLA PARA PERSONAS ADULTAS

Durante 2 semanas, 2 días a la semana (4 sesiones en total). Lunes y martes o miércoles y jueves, según los grupos. Inscripciones a partir del lunes 4 de septiembre a través de 010 (948 420 100 desde fuera de Pamplona)

NIVEL 1. INICIACIÓN

- ▶ **Grupo 1**. Lunes 18 y martes 19, y lunes 25 y martes 26, de 10:00 a 11:30 h.
- ▶ **Grupo 2**. Lunes 18 y martes 19, y lunes 25 y martes 26, de 17:00 a 18:30 h.
- ▶ **Grupo 3**. Lunes 18 y martes 19, y lunes 25 y martes 26, de 18:30 a 20:00 h.
- ▶ **Grupo 4**. Miércoles 20 y jueves 21, y miércoles 27 y jueves 28, de 10:00 a 11:30 h.

NIVEL 2. HABILIDAD

- ▶ **Grupo 5**. Lunes 18 y martes 19, y lunes 25 y martes 26, de 11:30 a 13:00 h.
- ▶ **Grupo 6**. Lunes 18 y martes 19, y lunes 25 y martes 26, de 17:00 a 18:30 h.
- ▶ **Grupo 7**. Lunes 18 y martes 19, y lunes 25 y martes 26, de 18:30 a 20:00 h.
- ▶ **Grupo 8**. Miércoles 20 y jueves 21, y miércoles 27 y jueves 28, de 11:30 a 13:00 h.

NIVEL 3. CIRCULACIÓN

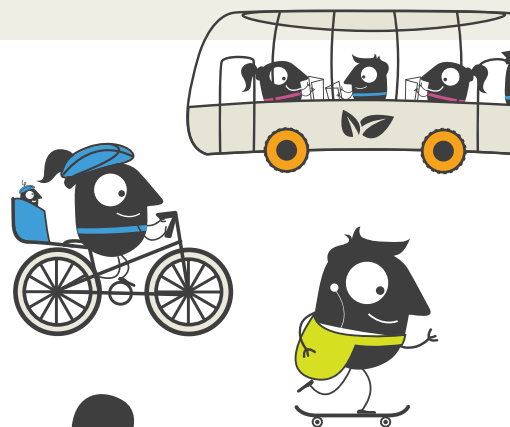
- ▶ **Grupo 9**. Miércoles 20 y jueves 21, y miércoles 27 y jueves 28, de 17:00 a 19:00 h.

CELEBRACIÓN DEL DÍA EUROPEO 'SIN COCHES'

VIERNES 22 DE SEPTIEMBRE

BICICLETADA ESCOLAR COMO COLOFÓN DEL PROGRAMA 'LA BICICLETA EN LA ESCUELA' EN EL CURSO 2022-23

Entre las 9,30 y las 13:30 h, un conjunto de más de mil escolares, circularán en grupos y por distintos itinerarios, desde diferentes centros educativos de Pamplona hasta llegar a la Ciudadela, donde celebrarán un encuentro antes de regresar de nuevo a las aulas. Irán acompañados de su profesorado y de personas expertas de las asociaciones 'Mujeres en Bici' y 'Medios de transporte saludables' (AMTS), contando además con el apoyo de Policía Municipal y con la colaboración técnica de Conor Bikes.



ACTIVIDADES DIRIGIDAS A ENTIDADES Y COLECTIVOS

FORMACIÓN PARA PILOTAR TRICICLOS

Con la colaboración del programa "En Bici sin Edad Navarra" y la asociación Biciclistas de Corella que lo lidera y sus "yayacletas", dirigido a asociaciones y colectivos de ciclistas, que podrán incorporarse al programa de voluntariado.

PASEOS TERAPÉUTICOS EN TRICICLOS

Organizados con la participación de las residencias de personas mayores de nuestra ciudad y entidades de apoyo a personas con diversidad funcional, contando con la colaboración voluntaria de las personas formadas para pilotar los triciclos.

MESA DE LA MOVILIDAD ELÉCTRICA DE LA CIUDAD DE PAMPLONA

Jornada de trabajo para las entidades que integran la Mesa, formada por asociaciones de usuarios, asociaciones industriales, empresas, instituciones, centros tecnológicos y universidades.

