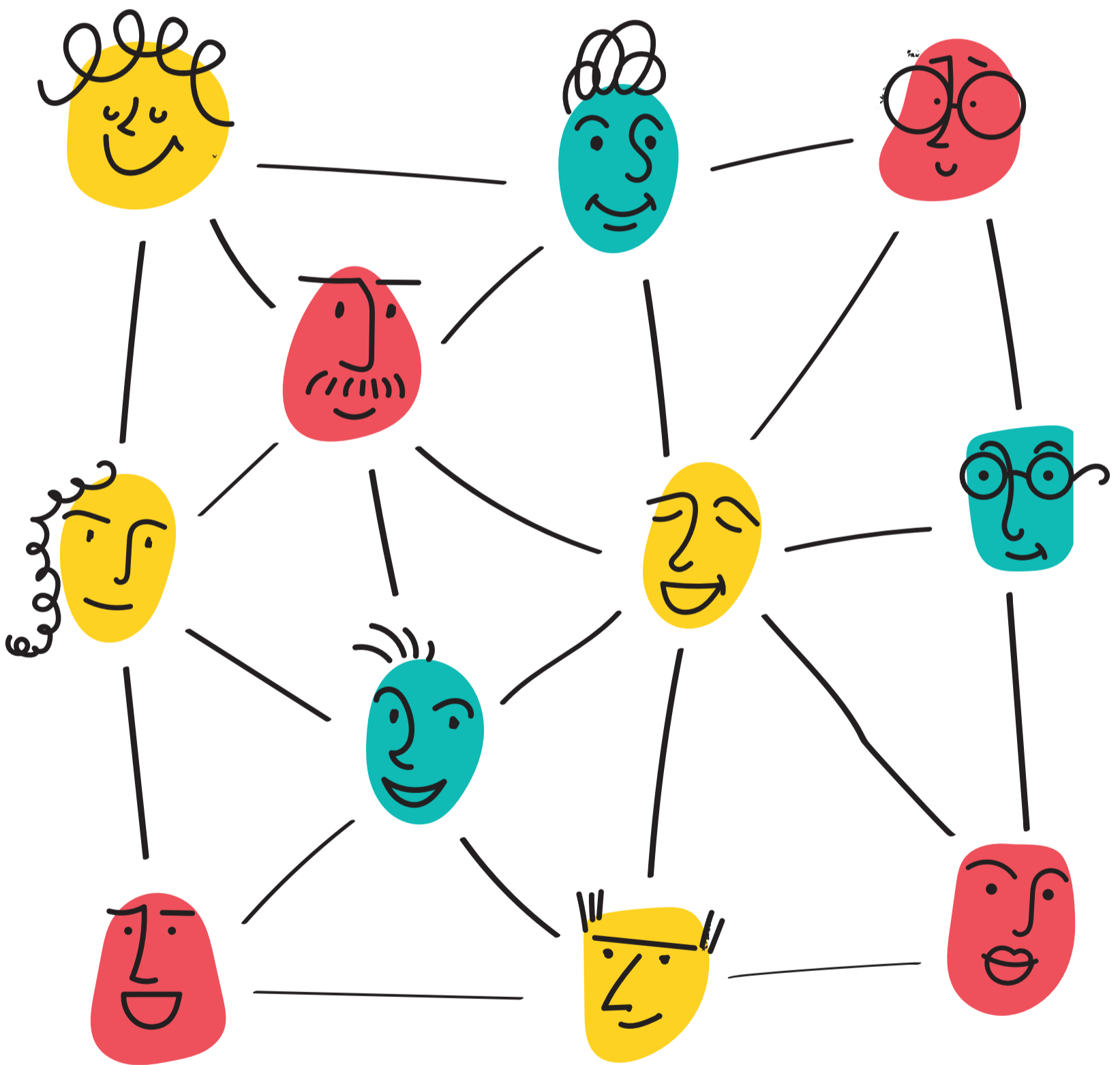


RED MAYORES Santa María la Real

Somos barrio.
Hacemos barrio.

La Red Santa María la Real, apoyada por el Ayuntamiento de Pamplona, trata de crear una red de barrio para, desde el respeto, **ofrecer un apoyo y cuidado atento a las personas mayores.**

Formar parte de la Red Santa María la Real es muy fácil. Hay varios niveles de implicación. **Puedes formar parte del voluntariado o, simplemente, prestar atención a algunas señales** que pueden aparecer en las personas mayores e indicar que algo no va bien (cambios en el aspecto o comportamiento, ausencias repentinas, manifestaciones de soledad, equívocos, despistes,...) y dar aviso para que el equipo de Servicios Sociales del Proyecto valore la mejor manera de intervenir.



☎ 948 42 05 10

redesdemayores@pamplona.es



Pamplona.es/
Pamplonatecuida

Pamplona
te cuida



Ayuntamiento de
Pamplona

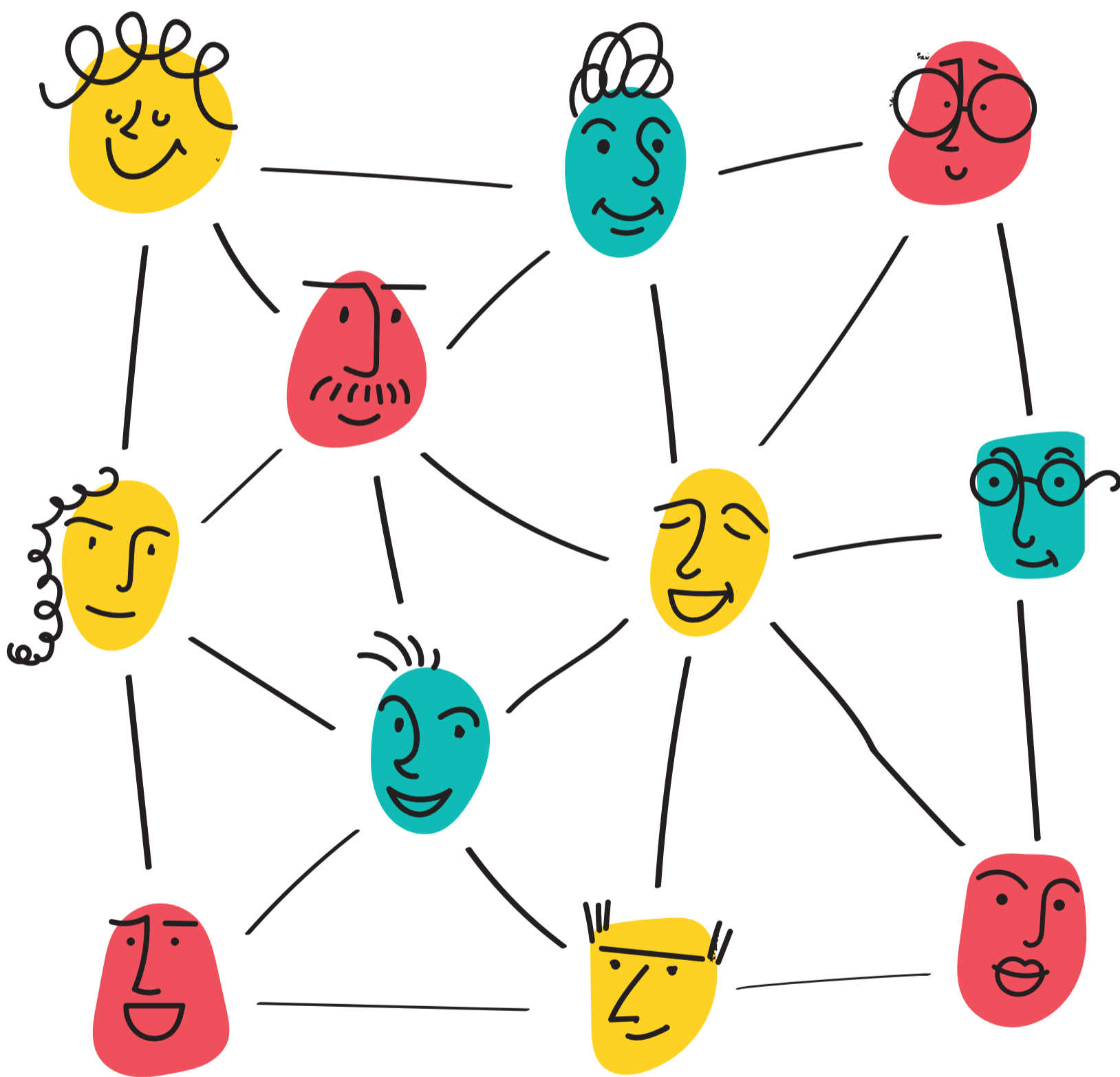
Iruñeko
Udala

Santa Maria la Realeko ADINEKOEN SAREA

Auzoa gara.
Auzoa egiten dugu.

Santa Maria la Realeko Adinekoen Sareak, Iruñeko Udalak babestuta, auzoko sare bat sortzea du xede, errespetutik adinekoei laguntza eta zaintza arretatsua eskaintze aldera.

Santa Maria la Real Sarean parte hartzea oso erraza da. Hainbat inplikazio-maila daude. **Boluntario izan zaitzke edo, besterik gabe, adinekoengan ager daitezkeen zenbait seinaleri erreparatu,** zerbait ez doala ongi adierazten duten haietan (itxura-edo portaera-aldaketak, bat bateko absentziak, bakardade-adierazpenak, nahasteak, despisteak...) eta Proiektuko Gizarte Zerbitzuetako taldeari abisua eman esku-hartzeko modurik egokiena balora dezan.



☎ 948 42 05 10

redesdemayores@pamplona.es



[Pamplona.es/eu/iruneakzaintzenzaitu](https://pamplona.es/eu/iruneakzaintzenzaitu)

Iruñeak zaindu
egiten zaitu



Ayuntamiento de
Pamplona

Iruñeko
Udala