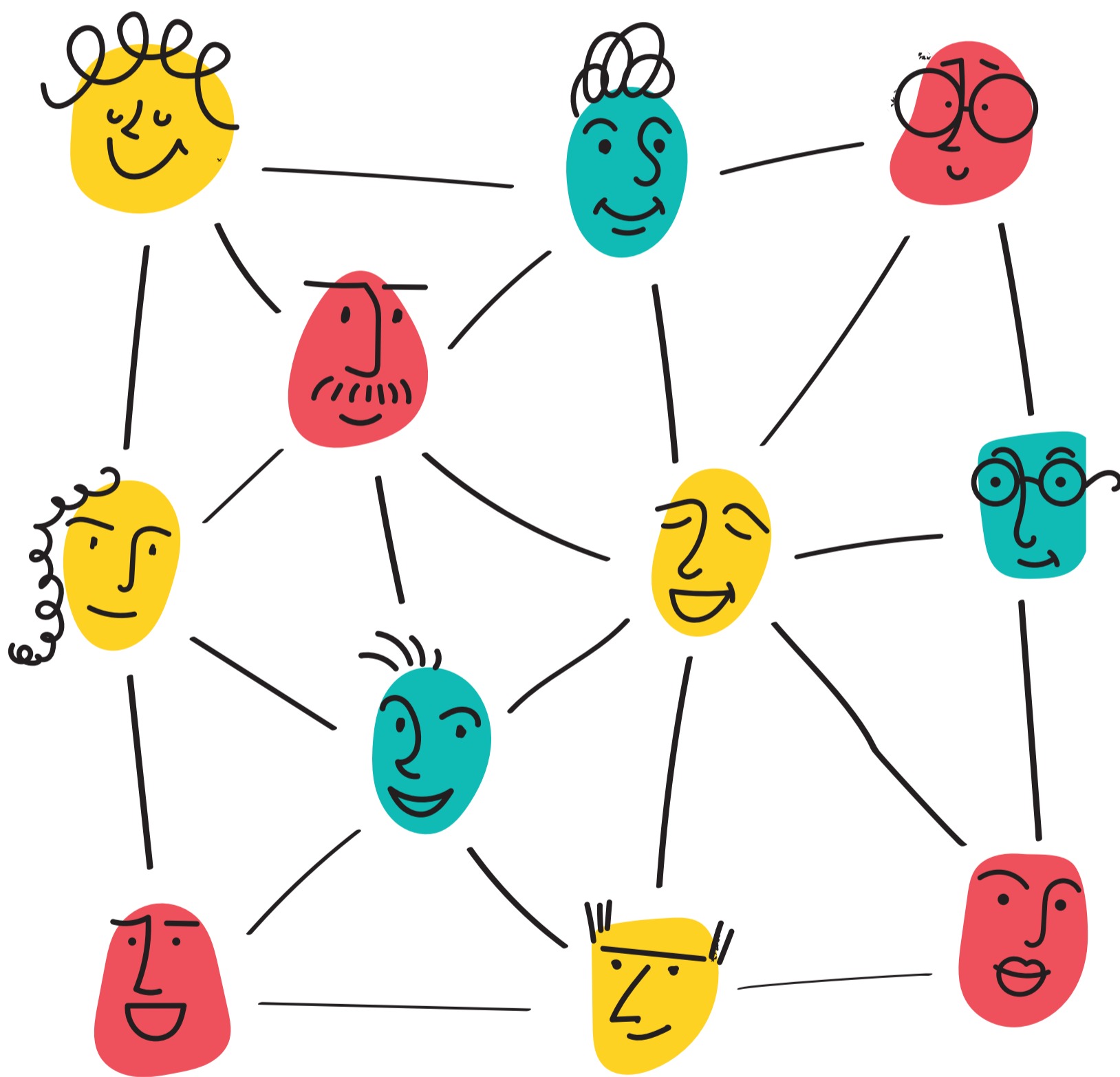


RED MAYORES Iturrama

Somos barrio.
Hacemos barrio.

La Red Iturrama, apoyada por el Ayuntamiento de Pamplona, trata de crear una red de barrio para, desde el respeto, **ofrecer un apoyo y cuidado atento a las personas mayores.**

Formar parte de la Red Iturrama es muy fácil. Hay varios niveles de implicación. **Puedes formar parte del voluntariado o, simplemente, prestar atención a algunas señales** que pueden aparecer en las personas mayores e indicar que algo no va bien (cambios en el aspecto o comportamiento, ausencias repentinas, manifestaciones de soledad, equívocos, despistes,...) y dar aviso para que el equipo de Servicios Sociales del Proyecto valore la mejor manera de intervenir.



☎ 948 42 05 10

redesdemayores@pamplona.es



Pamplona.es/
Pamplonatecuida

Pamplona
te cuida



Ayuntamiento de
Pamplona

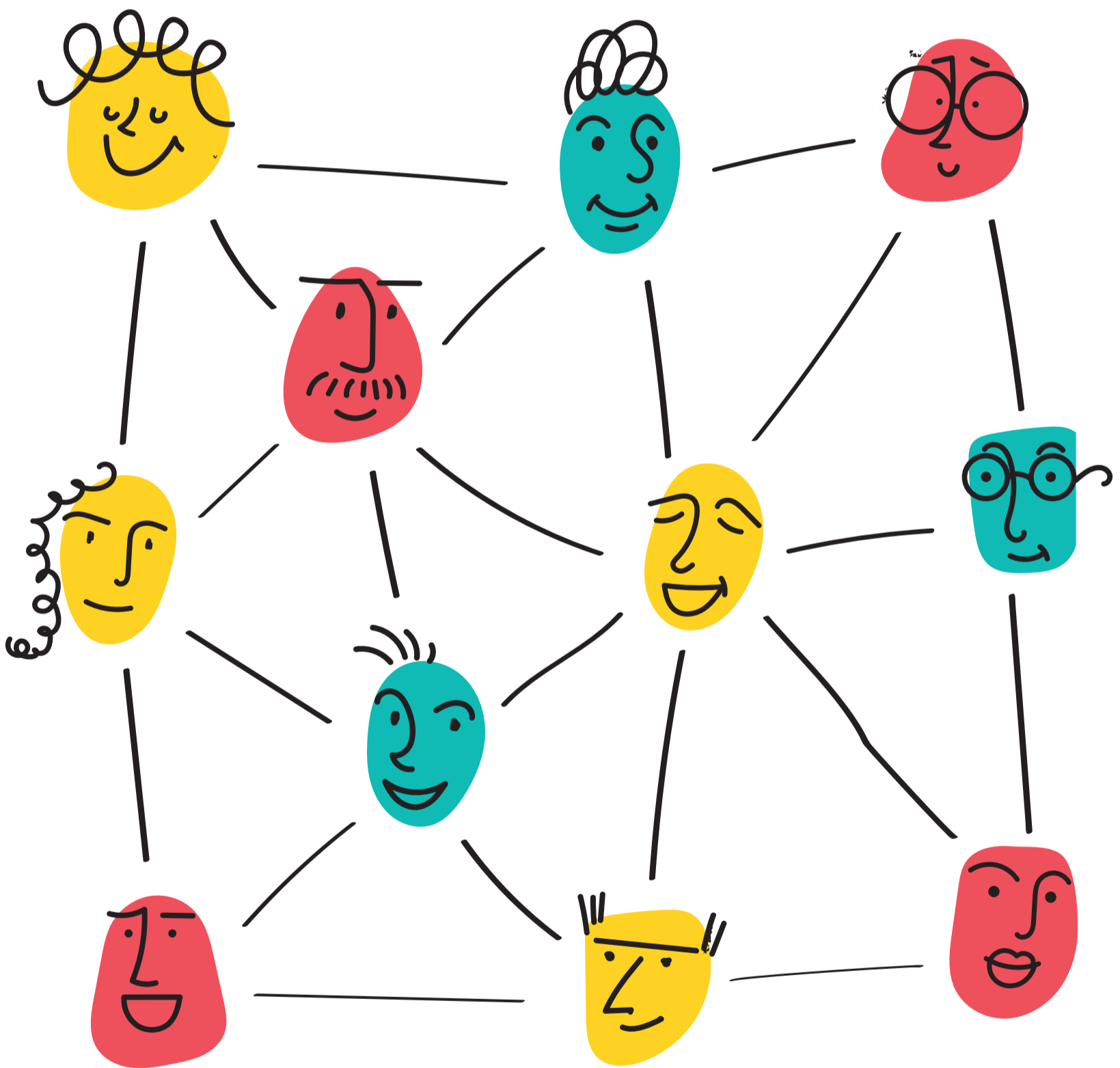
Iruñeko
Udala

Iturramako ADINEKOEN SAREA

Auzoa gara.
Auzoa egiten dugu.

Iturramako Adinekoen Sareak, Iruñeko Udalak babestuta, auzoko sare bat sortzea du xede, errespetutik **adinekoei laguntza eta zaintza arretatsua eskaintze aldera.**

Iturrama Sarean parte hartzea oso erraza da. Hainbat inplikazio-maila daude. **Boluntario izan zaitezke edo, besterik gabe, adinekoengan ager daitezkeen zenbait seinaleri erreparatu,** zerbait ez doala ongi adierazten duten haietan (itxura-edo portaera-aldaketak, bat bateko absentziak, bakardade-adierazpenak, nahasteak, despisteak...) eta Proiektuko Gizarte Zerbitzuetako taldeari abisua eman esku-hartzeko modurik egokiena balora dezan.



☎ 948 42 05 10

redesdemayores@pamplona.es



[Pamplona.es/eu/Iruñeakzaintzenzaitu](https://pamplona.es/eu/Iruñeakzaintzenzaitu)

Iruñeak zaindu
egiten zaitu



Ayuntamiento de
Pamplona | Iruñeko
Udala