

CATEGORÍA
SOCIAL

ÁREA TEMÁTICA
EQUIDAD

INDICADOR
EVOLUCIÓN DEL ENVEJECIMIENTO DE LA POBLACIÓN

UNIDAD DE MEDIDA

Índice de envejecimiento (global, femenino, masculino)

CÁLCULO

I.E. global = (Población ≥ 65 años / Población < 15 años)*100

I.E. femenino = (Población femenina ≥ 65 años / Población femenina < 15 años)*100

I.E. masculino = (Población masculina ≥ 65 años / Población masculina < 15 años)*100

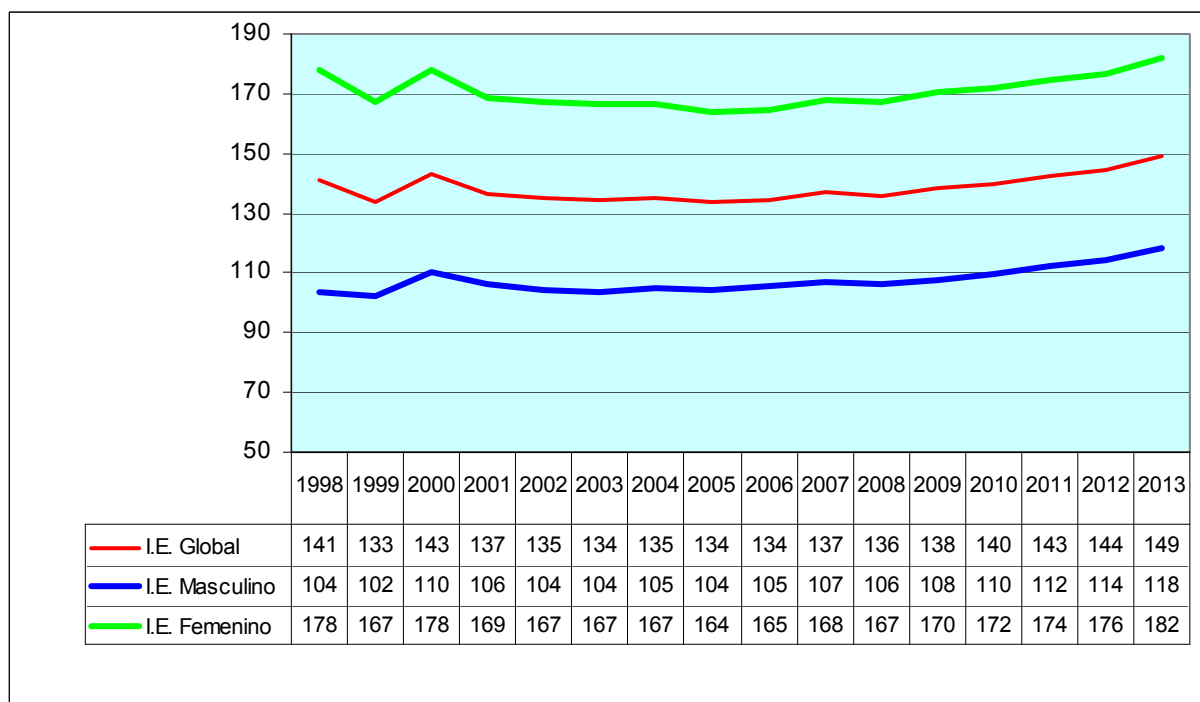
INFORMACIÓN

Tabla 1. Índice de envejecimiento de la población de Pamplona, según género. 1998-2013.

	1998	1999	2000	2001	2002	2003	2004	2005	2006
Global	141,38	133,40	142,90	136,54	134,83	134,39	135,06	133,53	134,35
Femenino	103,91	101,97	109,96	106,17	104,06	103,91	104,75	104,13	105,36
Masculino	177,83	167,00	178,02	168,63	167,45	166,59	166,78	164,11	164,54

	2007	2008	2009	2010	2011	2012	2013		
Global	136,84	135,66	138,40	139,91	142,58	144,48	149,06		
Femenino	107,22	106,07	107,93	109,67	112,39	114,16	118,18		
Masculino	167,94	166,90	170,40	171,77	174,29	176,45	181,72		

Gráfico 1. Evolución del índice de envejecimiento global, masculino y femenino de la población de Pamplona. 1998-2013.



(*): El dato de 1999 se debe a la anexión de Mendillorri a Pamplona

Fuente: Pirámide por edades, datos Padrón Municipal, Unidad sociología, Ayuntamiento de Pamplona